

CATÁLOGO DO ITEM IMPORTADO

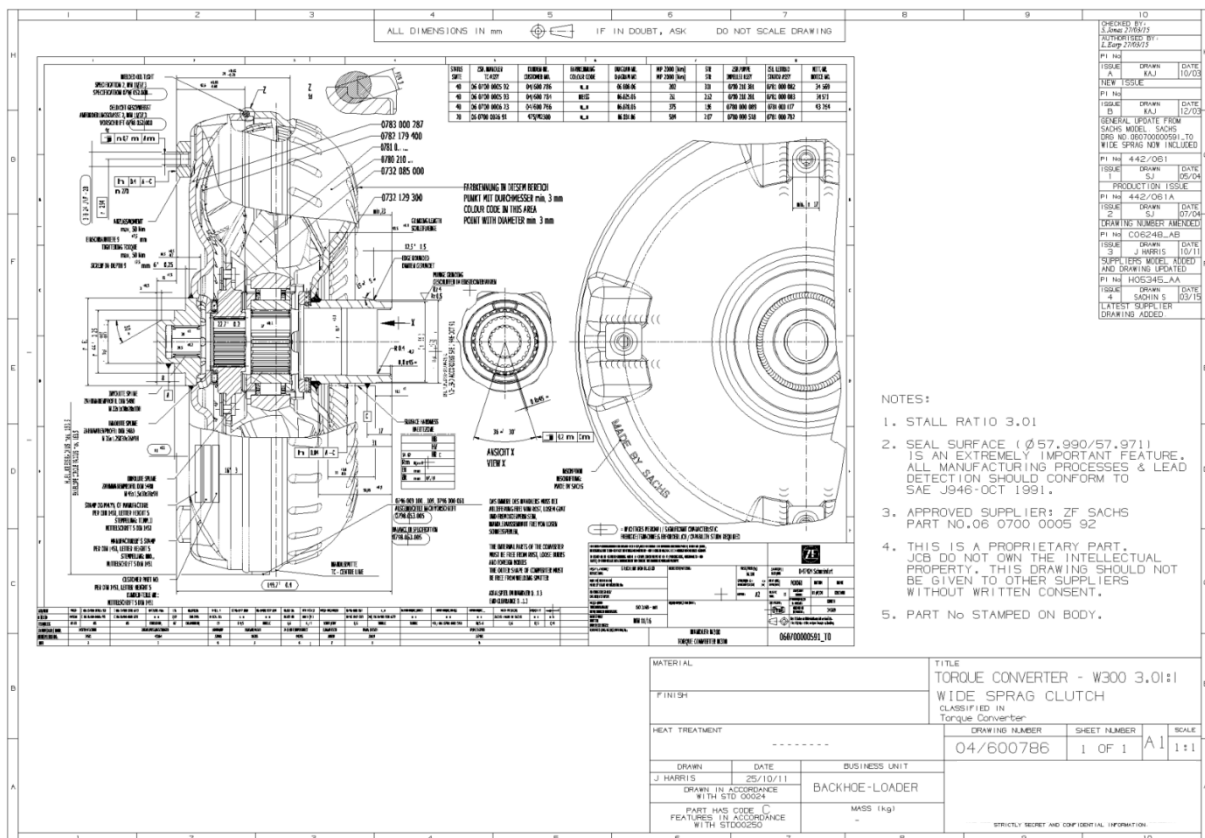
Pleito de Inclusão de Ex-Tarifário

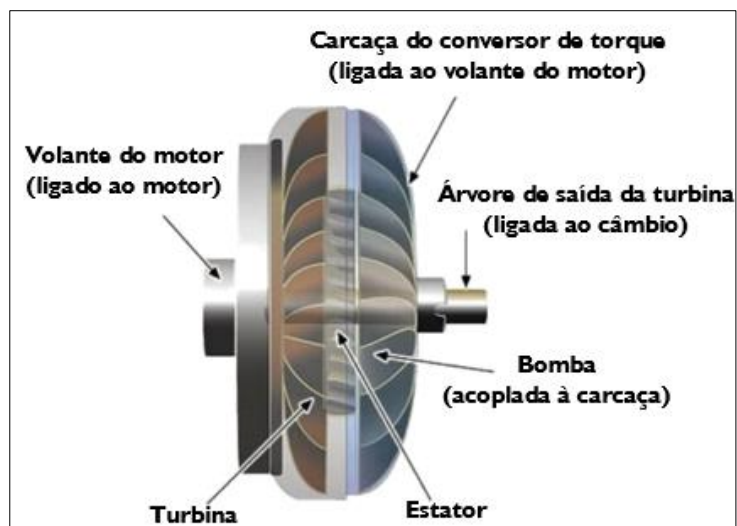
Número de Controle	NCM	Sugestão de descrição do Ex-Tarifário
M1-231	8483.40.10	Conversores de torque acoplado entre motor diesel e transmissão das retroescavadeiras, relação de transmissão de 3,01:1 e peso total de aproximadamente 16,3 kg.

1. Especificações técnicas detalhadas da autopeça

- Relação de transmissão de 3,01:1
- Peso aproximado de 16,3 kg
- Bomba: que está permanentemente conectada ao motor
- Estator: que é a parte fixa e direciona o fluxo do fluido
- Turbina: que é a parte movida e está permanentemente conectada à caixa de velocidades

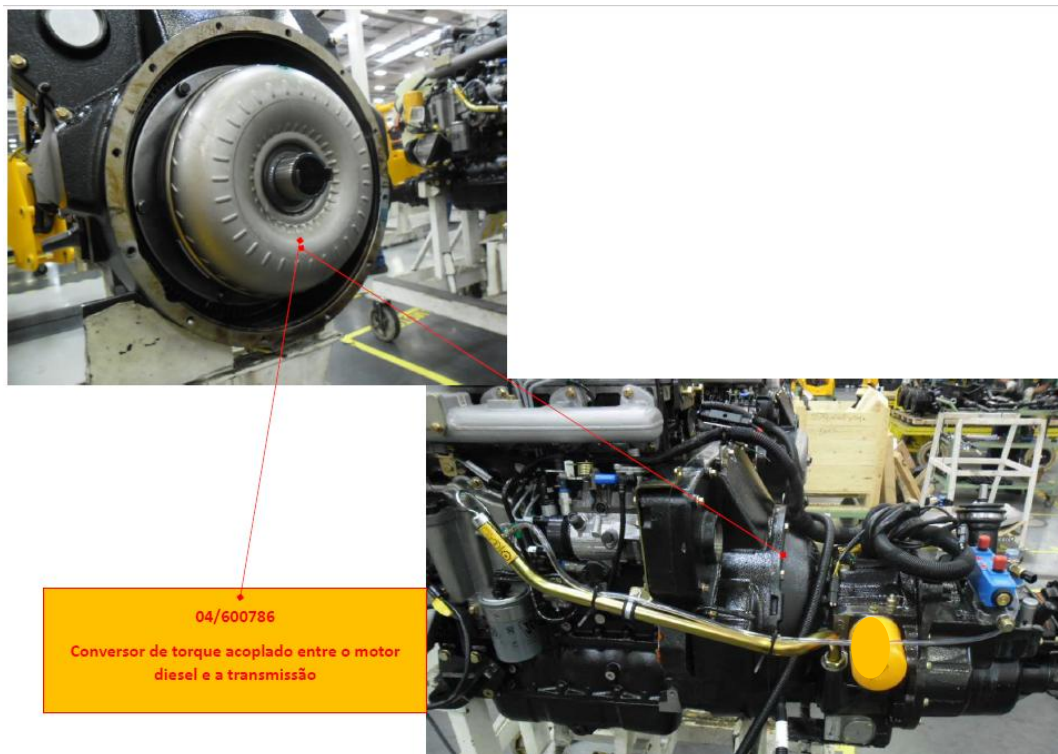
2. Imagens da autopeça importada e/ou desenho esquemático





3. Aplicação do item importado

Conversor de torque aplicado em retroescavadeiras



4. Função do item importado no produto fabricado pela empresa pleiteante do Ex-Tarifário

O conversor de torque é um componente do sistema de transmissão, com função de transmitir a força do motor para a caixa de câmbio. Funciona por meio de um sistema hidráulico, usando um fluido para transmitir a força